

Materials Services | Plastics Germany

Terrassen- systeme aus Twinson



thyssenkrupp

gültig ab 02.10.2023

Twinson Click
Einfach genial.

Jetzt erweitertes
Programm.

Hallo Twinson!

Extrem rutschfest und splitterfrei

Dank der speziellen Oberflächenbearbeitung behalten die Terrassendielen aus Twinson ihre stark rutschhemmende Eigenschaft selbst unter extremen Bedingungen. Sie sind zudem garantiert splitterfrei.

Umweltfreundlich

Da Twinson langlebig und zu 100 % wiederverwertbar ist, ist das Material eine ideale Alternative zu tropischem Hartholz. Die Dielen besitzen darüber hinaus einen Ökokern, dessen Kunststoffanteil komplett aus recyceltem PVC besteht.

Pflegeleicht

Durch die Kombination aus Holz und Kunststoff ist Twinson pflegeleicht und lässt keine Fäulnisbildung zu. Streichen oder Ölen ist somit nicht notwendig.

Ästhetik

Dank der verschiedenen Oberflächen und einer großen Palette an Farben können Sie Ihre Terrasse ganz nach Ihren Wünschen gestalten.

Terrassen lieben Twinson.

Twinson verbindet Natur und Technologie auf ideale Weise. Durch die Kombination der Vorteile von Holz und Kunststoff in einem einzigen Werkstoff bietet Twinson das Beste aus beiden Welten: die natürliche Optik und das warme Gefühl von Holz sowie die Pflegeleichtigkeit, Strapazierfähigkeit und Langlebigkeit von PVC.

Inhalt

05 Einleitung

06 Übersicht

08 Terrassensysteme

- 08 Character Massive
- 10 Majestic Massive Pro
- 12 Terrace
- 14 Twinson Click
- 16 Hinweise zur Montage
- 20 Pflege- und Reinigungshinweise
- 22 Bodendielenprogramm
- 25 Programm Verlegezubehör
- 34 Reiniger und Kleber
- 36 Kalkulationshilfen Bodendielen

38 Checkliste für Anfragen und Bestellungen

39 Empfehlung zur Lagerhaltung

Eine Terrasse kann den Garten zum perfekten Rückzugsort machen, zum Lieblingsort für schöne Stunden.

Entdecken Sie die hochwertigen Terrassendielen aus Twinson. Sie sind eine zeitlos schöne und umweltfreundliche Lösung für die Terrassengestaltung.



Majestic Massive Pro, Eiche Antikbraun →



Character Massive →



- ⌚ Sehr langlebig mit umfangreichen Herstellergarantien bis zu 25 Jahren
- ⌚ Robuste, harte Oberfläche in natürlicher Optik, mit angenehmem Barfußgefühl
- ⌚ Großer Unterkonstruktionsabstand, schnell und einfach zu verlegen
- ⌚ Keine bzw. geringe Längenausdehnung für ein gleichmäßiges Erscheinungsbild

Twinson

Die perfekte Verbindung aus Technik und Natur

Produkte aus dem patentierten Holz-Kunststoff-Verbundmaterial Twinson fügen sich dank ihrer natürlichen Optik harmonisch in jede Umgebung ein. Twinson ist bestens geeignet für den Einsatz im Außenbereich, äußerst pflegeleicht und eine umweltfreundliche Alternative zu Tropen-Harthölzern.

Geringer Pflegeaufwand

Twinson besteht aus Holz und Kunststoff und ist daher genauso langlebig, strapazierfähig und pflegeleicht wie Kunststoff. Das Material splittert und fault nicht und ist gegen UV-Strahlen beständig. Die feine Oberfläche bleibt trotz Witterungseinflüssen jahrelang erhalten – lästiges Streichen oder Ölen ist überflüssig.

Hohe Rutschfestigkeit

Die gebürstete bzw. strukturierte Oberfläche mit Riffelung sorgt für ein natürliches Erscheinungsbild und gewährleistet ein hohes Maß an Sicherheit und Komfort. Selbst bei Nässe sind die Terrassendielen sehr rutschfest – egal ob barfuß oder mit Schuhen – und erfüllen so höchste Sicherheitsstandards.

Twinson ist frei von Schadstoffen

Kinder können auf allen Terrassendielen aus Twinson ungefährdet spielen. In Übereinstimmung mit DIN EN 71-3 (2021) Sicherheit von Spielzeug (Migration). Das Material enthält keine gesundheitsschädigenden Schwermetalle, wie Zinn, Cadmium oder Blei.

Umweltschutz

Twinson ist ressourcenschonend, umweltfreundlich und eine echte Alternative zu Harthölzern aus den Tropen. Das Holz für Twinson stammt aus PEFC-zertifizierten, nachhaltig bewirtschafteten Wäldern. Die Dielen werden ausschließlich in Europa produziert. Die hohe Lebensdauer des Materials ermöglicht eine lange Verwendung der Produkte, und zwar ohne Qualitätseinbußen. Am Ende der Nutzungsdauer kann Twinson zu 100 % wiederverwertet werden. Das VinylPlus-Label bestätigt die Nachhaltigkeit von unabhängiger Seite.

Einfache Verlegung

- schwimmende Verlegung ohne Rahmenbau und ohne Verschraubung im Untergrund, daher ideal für Dachterrassen/ Balkone
- praktisch keine Längenausdehnung

Twinson – ein einzigartiger Werkstoff, der alle Vorteile von Holz und PVC vereint

- natürliches Aussehen
- splitter- und spaltfrei
- pflegeleicht – kein Streichen erforderlich
- sehr rutschfest, auch bei Nässe
- langlebig – bis zu 25 Jahre Herstellergarantie
- PEFC-zertifiziert, umweltfreundlich (zu 100% wiederverwertbar)
- Brandwiderstandsfähigkeit: schwer entflammbar, Klasse Bfl-s1 (Character Massive/Terrace), bzw. Cfl-s1 (Majestic Massive Pro)
- Character Massive/Majestic Massive Pro sind zusätzlich als harte Bedachung zertifiziert: B_{roof}(t1) gemäß EN 13501-5:2016 (gegen Flugfeuer und strahlende Wärme)



Drei Systeme für natürlich schöne Terrassen

Genau wie Holz können Terrassen aus Twinson in beliebigen Formen und Designs gestaltet werden. Zur Auswahl steht eine Vielzahl natürlicher Farben, die zu jeder Architektur und Landschaft passen. Sie können zwischen drei verschiedenen Produktvarianten wählen.

1 Character Massive

Die Kompakt-Diele: Mit dieser Volldiele lassen sich auch runde Kanten präzise und passgenau ausführen – ideal für Poolumrandungen und geschwungene Formen. Die Dielen sind beidseitig einsetzbar: eine Seite ist fein geriffelt, die andere glatt strukturiert.

2 Majestic Massive Pro

Die fleckunempfindliche Diele mit 360° Kunststoffmantel ist sehr kratzfest, pflegeleicht und robust. Die Dielen sind beidseitig nutzbar: Im natürlichen Look mit Holzprägung oder klassisch geriffelt. Sie eignen sich für alle Außenanlagen mit starker Beanspruchung, auch für überdachte Flächen und Wintergärten.

3 Terrace

Die klassische Hohlkammer-Diele Terrace erfüllt höchste Standards in Bezug auf Komfort, Pflegeleichtigkeit und Haltbarkeit. Die Dielen sind in drei attraktiven Farben verfügbar und beidseitig verwendbar mit zwei verschiedenen Oberflächenstrukturen. Terrace ist die ideale Lösung für Terrassen, Gartenwege und Innenhöfe.



1



2



3



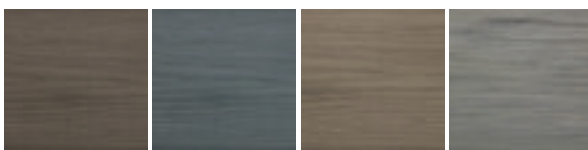
Character Massive/Majestic Massive Pro sind zertifiziert nach Standard „Harte Bedachungen“, B_{roof}(t1)

Effektiver Brandschutz – geeignet für

- Dachterrassen
- Fluchtwege
- öffentliche Bauten

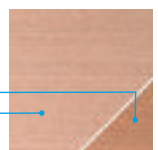


Majestic Massive Pro, Eiche Rauchgrau 270

Character MassiveWalnussbraun
522Süßholzschwarz
502Haselnussbraun
503Flussteingrau
509Baumrindenbraun
504Schiefergrau
510**Terrace Hohlkammerdielen**Walnussbraun
522Süßholzschwarz
502Flussteingrau
509**Majestic Massive Pro**Eiche Rustikal
519Eiche Felsgrau
520Eiche Antikbraun
271Eiche Rauchgrau
270

Hinweis: Der Farbton von Character Massive und Terrace stabilisiert sich nach dem natürlichen Bewitterungsprozess:

kleines Feld = vor Bewitterung
großes Feld = nach Bewitterung

**Farbenvielfalt für individuelles Design**

Die gebürsteten Dielen Character Massive und Terrace verändern nach der Montage im Freien bzw. bei Lagerung im Freien ihren Farbton. Dieser Prozess wird durch Regen und UV-Strahlen vorangetrieben. Nach diesem natürlichen Bewitterungsprozess stabilisiert sich der Farbton jedoch (wie das größere Feld der Farbabbildungen zeigt) und eine Farbbeständigkeit ist gewährleistet. Sollten nach der Montage Farbunterschiede erkennbar sein, gleichen sich diese ebenfalls nach kurzer Zeit durch UV-Strahlung wieder an. Ein natürlicher Farbunterschied kann weiterhin bestehen und ist kein Beanstandungsgrund.

Bei Majestic Massive Pro variiert das Erscheinungsbild der Dielen mit Farbverlauf, um einen der Natur nachempfundenen Effekt zu erzielen. Jede Diele ist ein Unikat.

Bitte beachten Sie: Twinson Produkte können aufgrund des hohen Holzanteils und der besonderen Bürstung natürliche Farbnuancen aufweisen, innerhalb der Dielen und der produzierten Chargen. Dies ist so gewollt und unterstreicht den natürlichen Charakter. Bitte vor der Verarbeitung einzelne Dielen aus Paketen mischen sowie nach der Verarbeitung Stäube gründlich mit feinem Besen oder Staubsauger entfernen und die Flächen anschließend satt wässern, ggfs. bei trockener Wetterlage über einen Zeitraum von 4 – 6 Wochen einmal wöchentlich.

Character Massive

Gestaltung ohne Grenzen

Lassen Sie Ihrer Kreativität freien Lauf. Mit den Massivdielen können Sie alle Ihre Ideen umsetzen: Von geradlinigem Design bis hin zu verspielten geometrischen Formen – alles ist möglich. Rund geschnittene Kanten sind präzise und einfach realisierbar und die Einsatzmöglichkeiten aufgrund eines innovativen, drehbaren Clips nahezu unbegrenzt.

Design

- Ideal für geschwungene Formen
- In sechs natürlichen Farben erhältlich
- Beidseitig einsetzbar: eine Seite fein geriffelt, die andere glatt strukturiert
- Oberfläche in natürlicher Holzoptik/-haptik
- Breite 140 mm
- Nutzbreite 144,5 mm Standard-System / 143,5 mm mit Twinson Click
- Höhe 20 mm
- Fugenabstand nur 4,5 mm Standard-System / 3,5 mm mit Twinson Click
- Ein Abschlussprofil ist nicht zwingend erforderlich
- Geringe Gesamtaufbauhöhe (ab 36 mm)
- Ventilationsprofil für bessere Hinterlüftung der Terrasse erhältlich

Qualität

- Praktisch keine Längenausdehnung, bei Stoßfugen und Randabstand müssen 5 mm eingehalten werden
- Sehr hohe Rutschfestigkeit (R 12)
- Brandwiderstandsfähigkeit Klasse B_{fl-s1} (= B1) sowie widerstandsfähig gegen Flugfeuer und strahlende Wärme Klasse $B_{roof}(t1)$ im System von Inoutic geprüft
- Stark belastbar bis 1.400 kg/m² Flächenbelastung
- PEFC-zertifiziertes Holz aus nachhaltiger Holzwirtschaft
- Ökokern: Der Kunststoffanteil besteht aus 100 % recyceltem PVC



Effektiver Brandschutz – geeignet für

- Dachterrassen
- Fluchtwege
- öffentliche Bauten geprüft nach Standard „Harte Bedachung“ (wie Dachziegel)

- VinylPlus-Label bestätigt die Nachhaltigkeit von unabhängiger Seite
- In Übereinstimmung mit DIN EN 71-3 (2021) Sicherheit von Spielzeug (Migration).
- Mit VHI-Gütesiegel der Qualitätsgemeinschaft Holzwerkstoffe e. V.
- Äußerst langlebig – bis zu 25 Jahre Herstellergarantie

Montage

- Runde Kanten sind ganz einfach zu schneiden
- Montage mit unsichtbarem Clipsystem
- Drehbarer Montageclip: Dielen können auch ohne rechten Winkel zur Unterkonstruktion verlegt werden
- 50 cm Verlegeabstand der Unterkonstruktionsprofile
- Verschiedene Alu-Unterkonstruktionsprofile lieferbar, selbsttragende Konstruktion zur schwimmenden Verlegung auch ohne Rahmenbauweise möglich
- Extra niedriges Alu-Trägerprofil mit 16 mm Aufbauhöhe erhältlich – optimal zur Sanierung von Balkonen und Terrassen
- Stufenlos justierbare Füße zum Ausgleich von Höhenunterschieden (35 bis 215 mm), geeignet für Alu-Trägerprofile 9522, 9524 und 9530
- Verlegung auch auf Vollholz-Unterkonstruktion möglich
- Direktverschraubung ist möglich

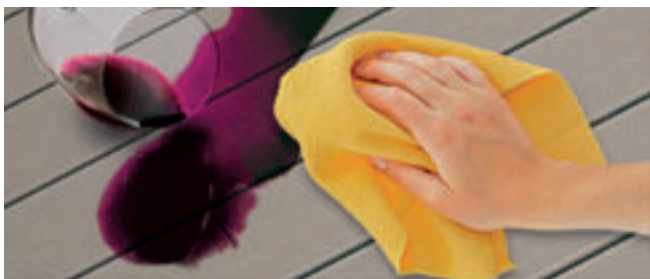




- ↻ Beidseitig verwendbar in großer Auswahl natürlicher Farben
- ↻ Geringe Aufbauhöhe ab 36 mm
- ↻ Auch schwimmende Verlegung möglich
- ↻ Sehr gute Brandschutzklassifizierung

Majestic Massive Pro

Unvergänglich schön



Majestic Massive Pro ist eine extrem unempfindliche Massivdielen für lebenslange Freude an der Terrasse. Der 360° Kunststoffmantel verhindert das Eindringen von Flecken in die Oberfläche und macht die Dielen besonders kratzfest und unempfindlich gegen Wetter- und Umwelteinflüsse – mit 10 Jahren Herstellergarantie auf Farben und Flecken. Die Dielen sind absolut pflegeleicht – Streichen und Ölen ist nicht notwendig und die Reinigung ist durch die Beschichtung besonders einfach. Die Dielen in edler Holzoptik sind ideal für alle Bereiche mit hoher Beanspruchung, auch für überdachte Flächen und Wintergärten. Ohne zu verblassen, bleiben die authentischen Naturfarben über Jahre hinweg frisch.

Design

- Massivdielen mit harter Kunststoff-Oberfläche für hohe Beanspruchungen
- Beidseitig nutzbar: eine Seite strukturiert mit edler Holzoptik, die andere klassisch geriffelt
- Vier natürliche Farben
- Fugenabstand nur 4,5 mm Standard-System / 3,5 mm mit Twinson Click
- Geringe Gesamtaufbauhöhe (ab 36 mm)
- Breite 140 mm
- Nutzbreite 144,5 mm Standard-System / 143,5 mm mit Twinson Click
- Ventilationsprofil für bessere Hinterlüftung der Terrasse erhältlich

Qualität

- Praktisch keine Längenausdehnung, bei Stoßfugen und Randabstand müssen 5 mm eingehalten werden
- Absolut pflegeleicht, sehr kratzfest und unempfindlich gegen Flecken durch Schutzschicht
- Hohe Rutschfestigkeit: R10 auf der geriffelten Seite/R11 auf der Seite mit Holzoptik
- Brandwiderstandsfähigkeit Klasse Cfl-s1 (schwer entflammbar) sowie widerstandsfähig gegen Flugfeuer und strahlende Wärme Klasse B_{roof}(t1) im System von Inoutic geprüft
- Stark belastbar bis 1.400 kg/m² Flächenbelastung
- PEFC-zertifiziertes Holz aus nachhaltiger Holzwirtschaft
- Ökokern: Der Kunststoffanteil besteht aus 100 % recyceltem PVC
- VinylPlus-Label bestätigt die Nachhaltigkeit von unabhängiger Seite
- In Übereinstimmung mit DIN EN 71-3 (2021) Sicherheit von Spielzeug (Migration)
- Äußerst langlebig – bis zu 25 Jahre Herstellergarantien
- Auch für (halb)überdachte Flächen oder Wintergärten geeignet

Montage

- Runde Kanten sind ganz einfach zu schneiden
- Montage mit unsichtbarem Clipsystem
- Drehbarer Montageclip: Dielen können auch ohne rechten Winkel zur Unterkonstruktion verlegt werden
- 50 cm Verlegeabstand der Unterkonstruktionsprofile
- Verschiedene Alu-Unterkonstruktionsprofile lieferbar
- Selbsttragende Konstruktion zur schwimmenden Verlegung auch ohne Rahmenbauweise möglich
- Extra niedriges Alu-Trägerprofil mit 16 mm Aufbauhöhe erhältlich – optimal zur Sanierung von Balkonen und Terrassen
- Stufenlos justierbare Füße zum Ausgleich von Höhenunterschieden (35 bis 215 mm), geeignet für Alu-Trägerprofile 9522, 9524 und 9530
- Verlegung auch auf Vollholz-Unterkonstruktion möglich
- Direktverschraubung ist möglich





- ➞ Außerordentlich robust, unempfindlich und kratzfest, ideal für stark beanspruchte Bereiche sowie für überdachte Flächen und Wintergärten
- ➞ Beidseitig verwendbar in attraktiven Dekoren/Farben, die lange ihre schöne Optik behalten
- ➞ Geringe Aufbauhöhe ab 36 mm
- ➞ Schwimmende Verlegung ist möglich
- ➞ Sehr gute Brandklassifizierung

Terrace

Die klassische Lösung, Komfort garantiert

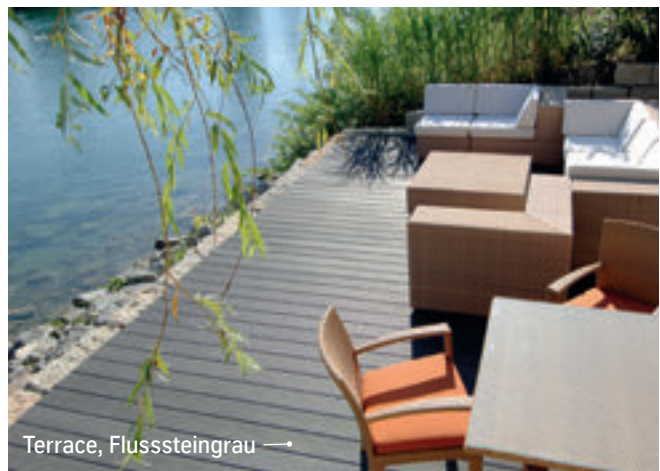
Langlebig, pflegeleicht und attraktiv. Terrace ist alles zusammen und fügt sich als Terrasse oder Weg harmonisch in jede Garten-umgebung ein. So verwandeln Sie Ihre Außenanlagen in ein elegantes Ambiente.

Design

- Hohlkammerdielen
- Drei schöne Naturfarben, die über viele Jahre ihre Attraktivität behalten
- Beidseitig einsetzbar: eine Seite mit grober, die andere mit feiner Riffelung
- Oberfläche in natürlicher Holzoptik und -haptik
- Breite 140 mm (Nutzbreite 145 mm)
- Abschluss mit Abschlussprofil bzw. Endkappe aus Twinson oder mit Aluminiumprofil
- Geringer Fugenabstand von nur 5 mm
- Ventilationsprofil für bessere Hinterlüftung der Terrasse erhältlich

Qualität

- Längenausdehnung nur 2 mm/m
- Sehr hohe Rutschfestigkeit (R 12)
- Brandwiderstandsfähigkeit Klasse B_{fl}-s1 (= B1)
- Stark belastbar: bis 1.400 kg/m² Flächenbelastung, 100 kg Punktbelastung
- PEFC-zertifiziertes Holz aus nachhaltiger Holzwirtschaft
- In Übereinstimmung mit DIN EN 71-3 (2021) Sicherheit von Spielzeug (Migration)
- Äußerst langlebig – bis zu 25 Jahre Herstellergarantie



Montage

- Schnelle Montage mit innovativem, nicht sichtbarem Clipsystem
- 50 cm Verlegeabstand der Unterkonstruktionsprofile
- Verschiedene Alu-Unterkonstruktionsprofile lieferbar, selbsttragende Konstruktion zur schwimmenden Verlegung in Rahmenbauweise mit Alu-Trägerprofil 9522 und 9524 möglich
- Extra niedriges Alu-Trägerprofil mit 16 mm Höhe erhältlich – optimal zur Sanierung von Balkonen und Terrassen
- Stufenlos justierbare Füße zum Ausgleich von Höhenunterschieden (35 bis 215 mm), geeignet für Alu-Trägerprofile 9522, 9524 und 9530.
- Verlegung auch auf Vollholz-Unterkonstruktion möglich





- ⊕ Geringeres Gewicht als Volldielen, erleichtert das Handling
- ⊕ Ab 1 % Gefälle zu verlegen
- ⊕ Geringe Längenausdehnung von nur 2 mm/m
- ⊕ Beidseitig verwendbar in drei attraktiven Farben

Twinson Click

Einfach genial montiert

Entdecken Sie die Neuentwicklung Twinson Click – die schraubenlose Unterkonstruktion. Dank der einzigartigen Technologie sparen Sie mit dem modularen System Twinson Click viel Zeit bei der Montage. Die Terrassenkonstruktion kann ohne eine einzige Schraube zusammengesetzt werden und Twinson Click passt sich problemlos an die Terrassenform an. Davon profitieren Endverbraucher wie auch professionelle Fachhandwerker gleichermaßen. Twinson Click ist zudem eine nachhaltige Lösung mit langer Nutzungsdauer. Jeder Bestandteil des Systems ist vollständig wiederverwertbar.



⊖ Zeitsparend

Dank des Klick-Systems kann eine Twinson Click Terrasse wesentlich schneller montiert werden als eine herkömmliche Terrasse aus Holz mit Schrauben. Und je komplizierter die Form der Terrasse, desto mehr Zeit sparen Sie!

⊖ Ergonomisch

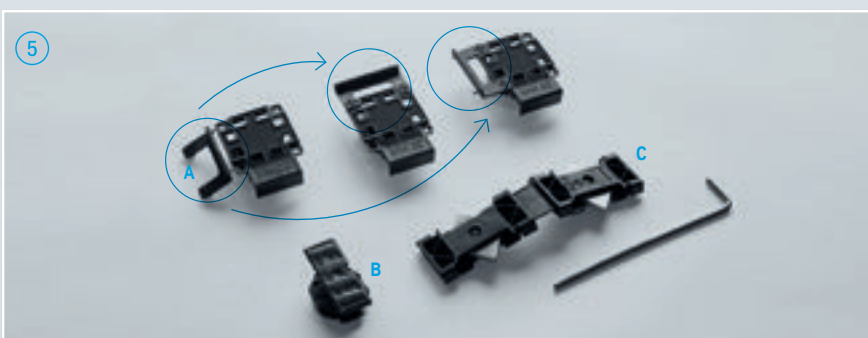
Die einfache Montage macht die Installation der Terrassenkonstruktion effizienter und leichter als das klassische Verfahren, bei dem Schrauben verwendet werden.

⊖ Langlebig

Im Gegensatz zu Holz ist die Unterkonstruktion aus Aluminium stabil, langlebig und beständig gegen Verformung. Die Terrassendielen aus Twinson haben auch über Jahre hinweg ihre hohe Beständigkeit unter Beweis gestellt. Und noch besser: Alle Materialien sind vollständig wiederverwertbar.

⊖ Flexibel

Twinson Click bietet maßgeschneiderte Lösungen für jeden Kunden. Denn das System umfasst ein breites Spektrum an Terrassendielen aus Twinson mit einer Vielzahl von Oberflächen und natürlichen Farben. Außerdem ist das Klick-System in der Lage, sich an jede Form bzw. jedes Design oder jede Terrasse anzupassen (im Winkelbereich von 45° bis 135°).



Die Konstruktion einer Twinson Terrasse ist einfach und gut durchdacht. Als Träger dient die dreieckige Grundplatte (Triangel), in die der Aluminiumrahmen einrastet. Alle Höhenunterschiede oder unebenen Flächen können mit den höhenverstellbaren Drehfüßen und Adapter ausgeglichen werden. Der Aluminiumrahmen wird auf dieser Unterkonstruktion aufgesetzt, auf den die Twinson Terrassendielen gelegt werden.

1 Gummiunterlage

Die Gummiunterlage kommt bei Dachterrassen zum Einsatz. Sie schützt den Dachbelag und kann auch verwendet werden, um kleine Unebenheiten von klassischen Terrassen zu nivellieren.

2 Grundplatte (Triangel)

Die dreieckige Grundplatte (Triangel) ist ein einzigartiger, innovativer Bestandteil des Twinson Click Systems, die eine Montage in unterschiedlichen Winkeln ermöglicht. Diese Grundplatte rastet mit einem Klick einfach in die Trägerkonstruktion ein.

3 Drehfüße und Adapter

Die Drehfüße und Adapter eignen sich für alle möglichen Höhen zwischen 45 mm und 225 mm.

4 Aluminium-Trägerprofile

Die leichten Aluprofile lassen sich kinderleicht kürzen oder auf Gehrung schneiden. Eine lange Lebensdauer ist garantiert.

5 Zubehör

Mit nur drei Zubehörteilen kann die Terrassenkonstruktion ganz ohne Schrauben montiert werden:

A Start-/Endclip mit einem Haltewinkel für das Randabschlussprofil. Mit diesem Clip werden die erste und auch die letzte Terrassendiele befestigt und auch das Randabschlussprofil fixiert.

B Der horizontale Montageclip mit integrierter Verschiebesicherung dient zur Befestigung der einzelnen Terrassendielen auf der Unterkonstruktion aus Aluminium.

C Der flexible Eckverbinder ermöglicht die Befestigung der Alukonstruktion in einem Winkel von 45-135°.

Montage

Schnell und fachgerecht

Das Twinson Komplettsystem besteht aus standardisierten Einzelteilen, ist jedoch flexibel genug, um eine Lösung für unterschiedlichste Anforderungen und außergewöhnlichste Formen zu bieten. Verschiedene Unterkonstruktionen liefern dabei für jede Gegebenheit die passende Lösung – ob für feste Untergründe, für feste, unebene Untergründe oder zur schwimmenden Verlegung mit oder ohne Rahmenbauweise. Dabei ist die Montage mit dem innovativen, unsichtbaren Clipsystem einfach, das dabei entstehende Fugenbild äußerst gering und die Herstellerverarbeitungsvorschriften ganz unkompliziert und bildlich dargestellt. In den Boxen der Montageclipse und unter www.thyssenkrupp-plastics.de finden Sie die Montagerichtlinien. Hier stellen wir Ihnen auch einen Montagefilm und die Planungssoftware zur Verfügung. Neben der hochwertigen, natürlichen Optik der Dielen ist es dieses „Rundum-Sorglos-Paket“, das Sie überzeugen wird.

Wichtige Hinweise zur Montage

- Verlegerichtung (Extrusionsrichtung) beachten, siehe Markierung in der Hohlkammer, bzw. seitlich bei Massivdielen
- Thermische Längenausdehnung:
 - Character Massive und Majestic Massive Pro: praktisch keine Längenausdehnung
 - Terrace: 2 mm/m thermische Längenausdehnung berücksichtigen
- Grundsätzlich 5 mm Mindestabstand umseitig zu Wänden oder anderen starren Konstruktionen bei Character Massive und Majestic Massive Pro (besser 20 mm wegen Ventilation). Bei Terrace Hohlkammerdielen stirnseitig 20 mm Mindestabstand einhalten.
- Terrassen > 6 m Länge: Beim Modell Terrace maximal 4 m lange Dielen verwenden (Abstand in Längsrichtung abhängig von der Ausdehnung und Verlegung), zwischen den Dielen 8 mm Dehnfuge (bei 4 m langen Dielen). Bei den Massivdielen Character Massive und Majestic Massive Pro sind 6 m Länge zugelassen (5 mm Stoßfuge einhalten)
- Terrassendielen dürfen einen freien Überstand bis 50 mm haben
- Verlegung mit mindestens 1 % Gefälle. Bei den Massivdielen Character Massive und Majestic Massive Pro ist auch 0 % Gefälle möglich, es kann dadurch aber verstärkt zur Bildung von Wasserpfützen und Flecken kommen.

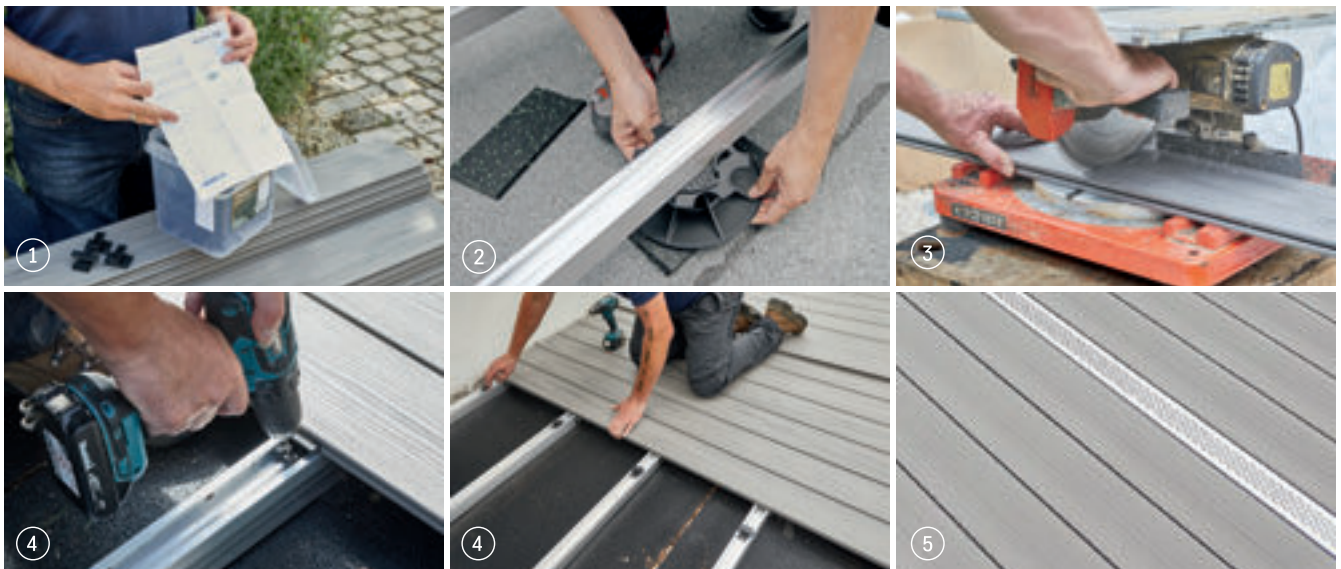


Professionelle Planungssoftware

Mit der kostenlosen Planungssoftware für alle Dielen erstellen Sie innerhalb weniger Minuten maßstabsgetreue Skizzen, Verlegepläne und Angebote. Geben Sie einfach die Abmessungen der Flächen ein und Sie erhalten einen Entwurf mit optimiertem Design und minimalem Verschnitt. Die Software berechnet außerdem die technischen Voraussetzungen, den Materialbedarf und erstellt eine Materialliste.

Mit dem Terrassenplaner können Sie in wenigen Schritten Ihre Terrasse planen





Geringe Aufbauhöhen ab 36 mm prädestinieren unsere Terrassensysteme für die Sanierung von Balkonen oder Terrassen. Selbst schwimmende Konstruktionen, z. B. bei Dachterrassen, sind bereits ab dieser Aufbauhöhe realisierbar.

Praxistipp: Schwimmende Verlegung

- ① Jede Montageclip-Box enthält einen Quick-Guide, in dem die einzelnen Montageschritte bildlich beschrieben sind.
- ② Das Alu-Trägerprofil, das als Auflage für die Dielen dient, wird entweder direkt auf einem festen Untergrund platziert oder auf regelmäßig platzierte Gummipads oder höhenverstellbare Drehfüße gelegt (Drehfüße nicht mit Unterkonstruktion „die Kleine“). Ein zusätzliches Verschrauben der Profile ist nicht nötig. Unter jedem Drehfuß sorgen Gummipads für den nötigen Schutz des Untergrundes (z. B. bei Dachterrassen).
- ③ Nach Fertigstellung der Aluminium-Unterkonstruktion geht es an die Montage der Dielen. Zuerst werden die Terrassendielen auf die gewünschte Länge gekürzt. Bei der Montage muss die Verlegerichtung

beachtet werden, die durch eine kleine separate Nut in der Diele gekennzeichnet ist. Das Startprofil, das einen sauberen Anfang und einen schönen Abschluss bei der Terrasse gewährleistet, wird mit der Unterkonstruktion verschraubt oder verklebt.

- ④ Die Fixierung der Dielen erfolgt mit den entsprechenden Montageclips. Nach dem Einclippen in die Unterkonstruktion werden die Clips der ersten Diele – wie auch die jeder sechsten Diele – mit der Unterkonstruktion verschraubt. Bei allen anderen Clips reicht das Verschrauben in der Mitte jeder Diele und an den beiden Enden. Wenn eine nicht-rechtwinklige Verlegung geplant ist: Mit den speziellen, drehbaren Metallclips lassen sich die Dielen problemlos in allen geometrischen Formen mit der Unterkonstruktion verbinden. Verwenden Sie bitte Clip 9365 und Schraube 9467. Anwendung nur für die Massivdielen Character Massive und Majestic Massive Pro in Verbindung mit einem Twinson Alu Unterkonstruktionssystem.

- ⑤ Das Einsetzen von Lüftungselementen (zur Reduzierung von Feuchtigkeit) oder die Anbringung von Randprofilen aus Aluminium ist genauso einfach, wie das Anbringen der Unterkonstruktion und das Verlegen der Dielen. Für Anwendung bei niveaugleichen Übergängen von der Terrasse zur Wohnung lassen Sie sich bitte beraten. Hier müssen die Vorschriften zur zusätzlichen Wasserabführung beachtet werden.

Zum Video
„Montage mit
schwimmender
Verlegung“



Montage

Passendes Zubehör für Unterkonstruktion mit Schrauben

Das Wichtigste an einer Terrasse, an der Sie lange Freude haben möchten, ist die Unterkonstruktion. Sie ist für die Stabilität und den Schutz vor Feuchtigkeit verantwortlich. Mit unserem umfangreichem Zubehör schaffen Sie sich eine Unterkonstruktion, die es mit jedem Untergrund aufnimmt. Lüftungsprofile runden unser Angebot ab.

① Unterkonstruktionen

Ob auf festem Untergrund, unebenem festen Untergrund oder zur schwimmenden Verlegung – dank verschiedener Unterkonstruktionen können Twinson Terrassendielen überall verlegt werden.

② Verbinder für Unterkonstruktionen

Die Verbinder kommen entweder als Eck-Verbindungselemente bei der schwimmenden Montage für die Alu-Unterkonstruktionen „Die Mittlere“ und „Die Große“ oder als Längsverbinder zum Einsatz.

③ Montageclips

Montageclips machen die Verlegung Ihrer neuen Terrasse zu einem Kinderspiel: Unkompliziert in der Anwendung, in zwei Ausführungen (Metall oder hochwertiger Kunststoff) erhältlich und vollkommen unsichtbar im Endprodukt, Ihrer fertigen Terrasse. Die Metallclipse sind um 360° drehbar, damit lassen sich problemlos alle geometrischen Formen des Deckbelages herstellen und mit der Unterkonstruktion verbinden.

④ Abschlussprofile

Die Abschlussprofile sind das i-Tüpfelchen für die Terrassensysteme aus Twinson. Erhältlich sind sie aus Twinson oder eloxiertem Aluminium.

⑤ Höhenverstellbare Drehfüße

Die stufenlos justierbaren Drehfüße aus unserem Zubehörsortiment gleichen Höhenunterschiede im Untergrund von 35 mm bis zu 215 mm aus und lassen damit so ziemlich jede Unebenheit verschwinden. Einsatz mit den Unterkonstruktionen 9530, 9522 und 9524.

⑥ Ventilationsprofile

Mit den Lüftungsprofilen wird die erforderliche Hinterlüftung bei Terrassen gewährleistet und die permanente Feuchtigkeit auf den Terrassenprofilen reduziert. Besonders sinnvoll ist der Einsatz z. B. vor Terrassentüren oder bodentiefen Fenstern.

- In drei Farben erhältlich: Silber, Schwarz und Braun
- Zwei Profile entsprechen einer Dielenbreite
- Die Installation der Profile erfolgt mit demselben Clip wie für die Terrassendielen
- Für alle Terrassendielen erhältlich

1					
	„Die Große“, zur schwimmenden Verlegung 50 x 80 mm Auflageabstand max. 1.200 mm Art.-Nr. 9524	„Die Mittlere“, zur Verlegung auf unebenem, festem Untergrund und zur schwimmenden Verlegung, 50 x 50 mm Auflageabstand max. 700 mm Art.-Nr. 9522	„Standard“ zur Verlegung auf festem Untergrund und zur schwimmenden Verlegung, 30 x 50 mm Auflageabstand max. 500 mm Art.-Nr. 9530	„Die Kleine“, zur Verlegung auf festem Untergrund 50 x 16 mm vollflächige Auflage Art.-Nr. 9523*	
2					
	Eckverbinder V2A für „Die Große“ Art.-Nr. 9495	Eckverbinder V2A für „Die Mittlere“, teilbar Art.-Nr. 9468	Verbindungsprofil für „Die Mittlere“ Art.-Nr. 9510		
3					
	Montageclip für Character Massive und Majestic Massive Pro passend für alle Alu-Trägerprofile Art.-Nr. 9469	Montageclip für Character Massive und Majestic Massive Pro passend für alle Alu-Trägerprofile, drehbar, muss immer verschraubt werden Art.-Nr. 9365/9467	Montageclip für Character Massive und Majestic Massive Pro passend für Holz-Trägerprofil Art.-Nr. 9477	Montageclip für Terrace passend für alle Alu-Trägerprofile Art.-Nr. 9486	Montageclip für Terrace passend für Holz-Trägerprofil Art.-Nr. 9485
4					
	Abschluss mit Twinson Abschlussprofil (nur Terrace und Character Massive) Art.-Nr. 9556	Abschluss mit Endkappe (nur Terrace) Art.-Nr. 9482	Silber eloxiert F-Profil: Art.-Nr. 9543/9363 L-Profil: Art.-Nr. 9518	Schwarz eloxiert F-Profil: Art.-Nr. 9543/9363 L-Profil: Art.-Nr. 9518	Braun eloxiert F-Profil: Art.-Nr. 9543/9363 L-Profil: Art.-Nr. 9518
5					
	Höhenverstellbarer Drehfuß 35 – 55 mm Art.-Nr. 9430	Höhenverstellbarer Drehfuß 55 – 215 mm Art.-Nr. 9431	Adapter Drehfuß für Art.-Nr. 9431 für Aufbauhöhen von 95 – 215 mm Art.-Nr. 9429	Gummipad-Unterlage Art.-Nr. 9326 8 x 90 x 90 mm	
6					
	Ventilationsprofil für Terrace Art.-Nr. 9442	Ventilationsprofil für Character Massive und Majestic Massive Pro Art.-Nr. 9440			

* Nicht für Drehfüße geeignet.

Pflege- und Reinigungshinweise

Staub und Pollen, Getränke- und Essensflecken – Terrassen sind dauerhaft Schmutz ausgesetzt. Damit dieser keine Langzeitschäden verursacht, müssen Terrassendielen regelmäßig gereinigt und gepflegt werden, so dass sie ihre einladende Optik lange beibehalten. Dies gilt auch für die Terrassensysteme aus dem patentierten Holz-Kunststoffverbundmaterial Twinson. Obwohl Twinson ein äußerst pflegeleichter Werkstoff ist, benötigen auch diese Terrassendielen regelmäßig ein wenig Pflege. So stellen Sie mit sehr geringem Aufwand sicher, dass Sie auch noch in vielen Jahren Freude an Ihrer Terrasse haben. Möchten Sie die Terrassenpflege jedoch soweit wie nur irgendwie möglich in Grenzen halten, dann entscheiden Sie sich am Besten gleich für Majestic Massive Pro mit Polymerbeschichtung: Denn pflegeleichter geht es nicht!

Character Massive und Terrace

Erstreinigung

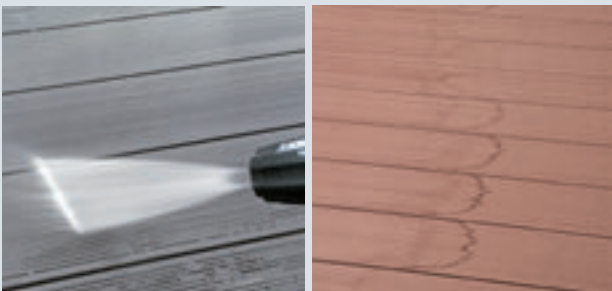
Gleich nach der Montage muss eine Grundreinigung durchgeführt werden. Sie benötigen dazu Wasser, eine Seifenlösung und eine weiche Bürste (keine Metallbürste!). Damit reinigen Sie die Fläche vor. Bewegen Sie die Bürste immer in Richtung der Dielen-Rillen. Anschließend reinigen Sie die Fläche mit einem Gartenschlauch oder mit einem Hochdruckreiniger ebenfalls in Richtung der Rillen.

Regelmäßige Pflege

Grundsätzlich sollten die Terrassendielen je nach Lage dreimal im Jahr vorzugsweise mit einem Hochdruckreiniger gereinigt werden. Die Häufigkeit hängt von der örtlichen Umgebung ab. Bei Nichtreinigen in schattigen oder feuchten Lagern etc. kann es zu Algenbildung auf der Oberfläche kommen. Sollten sich Sporen/Pilze absetzen, empfehlen wir eine sofortige Reinigung der Terrasse mit verdünnter Chlörösung.

Entfernung von Wasserflecken

Bitte beachten Sie: Bei überdachten oder halb-überdachten Flächen können Wasserränder/-flecken entstehen. Die Ursache hierfür ist Lignin, ein natürlicher Inhaltsstoff von Holz, der durch Regen ausgewaschen wird. Diese Flecken lassen sich normalerweise mit viel klarem, warmen Wasser und haushaltsüblichen Reinigungsgeräten entfernen. Es stehen auch spezielle Reinigungsmittel vom Hersteller zur Verfügung.



Zu beachten bei gebürsteten Terrassendielen:

Flecken, die kein Öl oder Fett enthalten – z. B. Wasserflecken – entfernen Sie am besten mit dem „Intensivreiniger“ aus unserem Zubehörsortiment. Für Öle, Lacke oder Silikone dagegen verwenden Sie unseren Spezialreiniger „Clean“. Mit ein klein wenig Pflege werden Sie jahrzehntelang Freude an Ihren Terrassendielen aus Twinson haben. Versprochen!

Zu unseren
ausführlichen
Reinigungs-
und Pflege-
hinweisen



www.thyssenkrupp-plastics.de/twinson

Majestic Massive Pro

Grundreinigung

Bei unserer ummantelten Diele Majestic Massive Pro ist die Reinigung noch leichter: Eine Grundreinigung zweimal jährlich mit klarem Wasser oder einer milden Seifenlauge und einer weichen Bürste reicht hier vollkommen aus. Vermeiden Sie scheuernde oder acetonhaltige Reinigungsmittel und übermäßiges Bürsten, was zu einer glänzenden Oberfläche führen würde. Flecken durch Ketchup oder Ähnliches sollten innerhalb von 24 Std. entfernt werden. Verwenden Sie hierfür auch Wasser oder eine milde Seifenlauge. Das Erscheinungsbild der Dielen mit Farbverlauf variiert, um einen der Natur nachempfundenen Effekt zu erzielen. Jede Diele ist ein Unikat.

Bitte beachten bei Grills: Quellen großer Hitze sollten nicht direkt auf der Terrasse platziert werden. Verwenden Sie eine hitzebeständige Unterlage.

Reinigungszubehör siehe Seite 34.

Hinweis: Statische Aufladung ist ein natürliches Phänomen und ganz normal für kunststoffhaltige Produkte. Unter bestimmten Umständen ist eine statische Aufladung möglich. Durch äußere Einwirkung (Wasser, Luftfeuchtigkeit) verschwindet dieses Phänomen nach einiger Zeit.



Majestic Massive Pro →

Bodendielen

Bezeichnung	Ausführung	Breite in mm	Länge in mm	Artikel-Nr. 4014677...	Einheit	Preis € o. MwSt.	Preis € m. 19 % MwSt.
-------------	------------	--------------	-------------	------------------------	---------	------------------	-----------------------

Massivdielen WPC

Character Massive

Character Massive , 9360
zweiseitiger Terrassenbelag
mit offener Fuge
Nutzbreite:
144,5 mm mit Standard-System
143,5 mm mit Twinson Click
Fugenbreite:
4,5 mm mit Standard-System
3,5 mm mit Twinson Click
Höhe: 20 mm
Rutschfestigkeit: R 12
Bedarf pro qm: ca. 7 m



	Walnuss- braun 522	140	4.000 5.000 6.000	603545 603668 603729	1 Diele	lfd. m 15,28	lfd. m 18,18
	Süßholz- schwarz 502	140	4.000 5.000 6.000	603491 603613 603675	1 Diele	lfd. m 15,28	lfd. m 18,18
	Flussstein- grau 509	140	4.000 5.000 6.000	603521 603644 603705	1 Diele	lfd. m 15,28	lfd. m 18,18
	Haselnuss- braun 503	140	4.000 5.000 6.000	603507 603620 603682	1 Diele	lfd. m 15,28	lfd. m 18,18
	Baumrinden- braun 504	140	4.000 5.000 6.000	603514 603637 603699	1 Diele	lfd. m 15,28	lfd. m 18,18
	Schiefergrau 510	140	4.000 5.000 6.000	603538 603651 603712	1 Diele	lfd. m 15,28	lfd. m 18,18

Bodendielen

Bezeichnung	Ausführung	Breite in mm	Länge in mm	Artikel-Nr. 4014677...	Einheit	Preis € o. MwSt.	Preis € m. 19 % MwSt.
-------------	------------	-----------------	----------------	---------------------------	---------	---------------------	--------------------------

Massivdielen mit Kunststoffmantel cWPC

Majestic Massive Pro



Majestic Massive Pro, 9369
zweiseitiger Terrassenbelag
mit offener Fuge und
Kunststoff-Ummantelung

Nutzbreite:

144,5 mm mit Standard-System

143,5 mm mit Twinson Click

Fugenbreite:




4,5 mm mit Standard-System

3,5 mm mit Twinson Click

Höhe: 20 mm

Rutschfestigkeit: R 10 / R11

Bedarf pro qm: ca. 7 m

	Eiche	140	4.000	565256	1 Diele	lfd. m	lfd. m		
	Antikbraun		5.000	565270				17,07	20,31
	271		6.000	565287					
	Eiche Rustikal	140	4.000	590524	1 Diele	lfd. m	lfd. m		
	519		5.000	590531				17,07	20,31
			6.000	590548					
	Eiche	140	4.000	590555	1 Diele	lfd. m	lfd. m		
	Felsgrau		5.000	590562				17,07	20,31
	520		6.000	590579					

Bodendielen

Bezeichnung	Ausführung	Breite in mm	Länge in mm	Artikel-Nr. 4014677...	Einheit	Preis € o. MwSt.	Preis € m. 19 % MwSt.
-------------	------------	--------------	-------------	---------------------------	---------	---------------------	--------------------------

Hohlkammerdielen WPC

Terrace

Terrace, 9555
zweiseitiger Terrassenbelag
mit offener Fuge
Nutzbreite: 145 mm
Höhe: 28 mm
Rutschfestigkeit: R 12
Bedarf pro qm: ca. 7 m

Walnuss-
braun
522

140

4.000
6.000

462029
462234

1 Diele

lfd. m
11,38

lfd. m
13,54

Süßholz-
schwarz
502

140

4.000
6.000

461923
461954

1 Diele

lfd. m
12,44

lfd. m
14,80

Flussstein-
grau
509

140

4.000
6.000

462012
462227

1 Diele

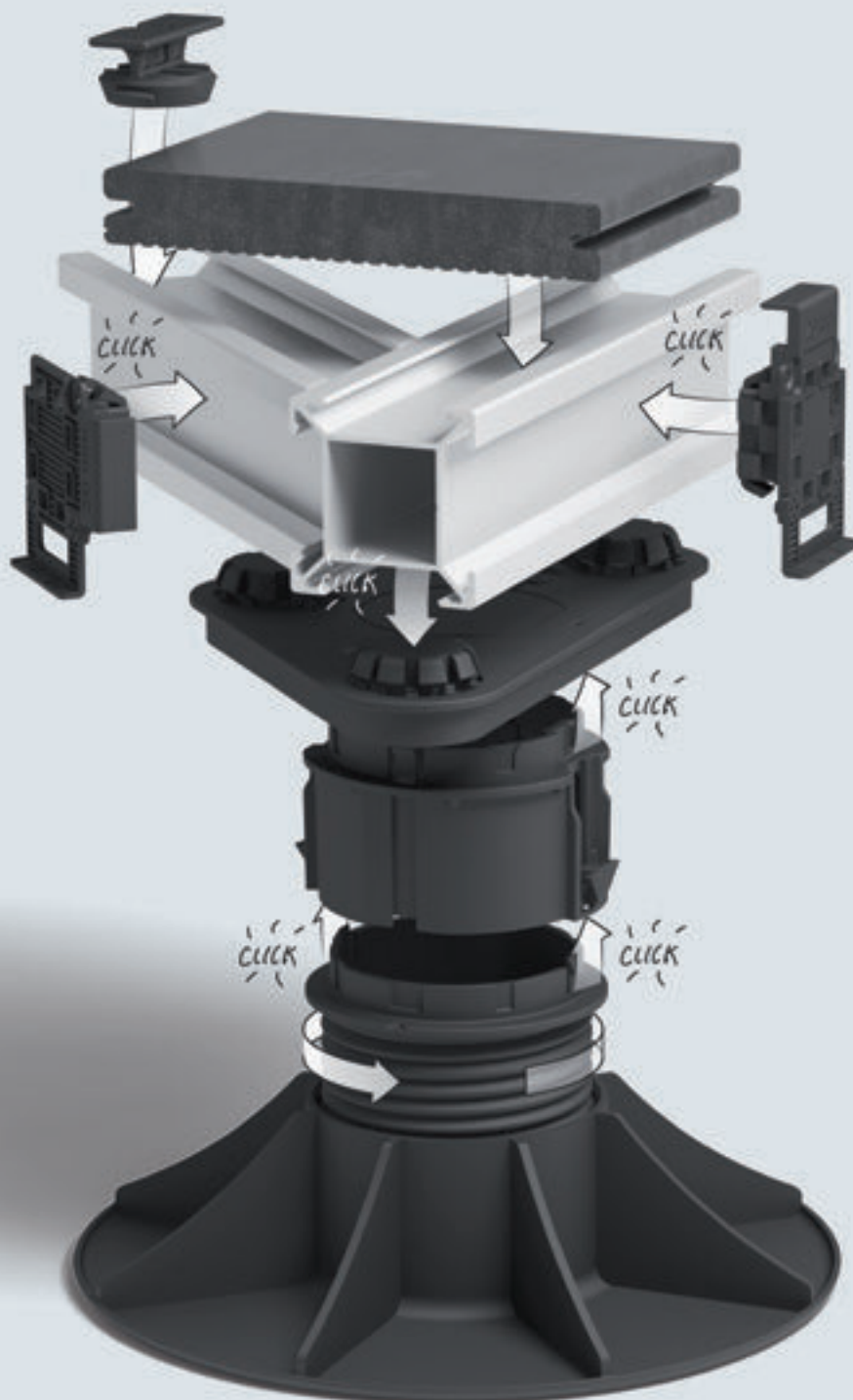
lfd. m
12,44

lfd. m
14,80

Twinson Click

Schnell und einfach –
klicken statt verschrauben.

Ohne
Schrauben
30 %
schneller





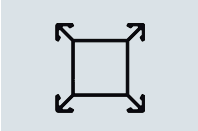
Twinson Click – Schraubenlose Unterkonstruktion

Bezeichnung	Ausführung	System	Länge in mm	Artikel-Nr. 4014677...	Liefereinheit	Preis € o. MwSt.	Preis € m. 19 % MwSt.
-------------	------------	--------	-------------	------------------------	---------------	------------------	-----------------------

Twinson Click

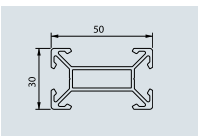
Alu-Trägerprofil Twinson Click, 9235

Alu-Trägerprofil mit vier identischen Seiten Freitragend zur schwimmenden Verlegung geeignet. für Auflageabstände bis max. 700 mm, Achsabstand 50 cm. Bedarf pro qm: ca. 2,33 m	50 x 50 mm	Character Massive Majestic Massive Pro	6.000	590722	1 Stück	lfd. m 12,00	lfd. m 14,28
---	------------	---	-------	--------	---------	--------------	--------------



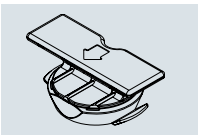
Alu-Trägerprofil Twinson Click, 9250

Freitragend zur schwimmenden Verlegung für Auflageabstände bis max. 500 mm Achsabstand bis 50 cm	50 x 30 mm	Character Massive Majestic Massive Pro	6.000	614558	1 Stück	pro lfd. m 10,91	pro lfd. m 12,98
---	------------	---	-------	--------	---------	------------------	------------------



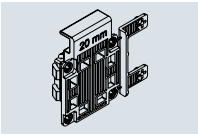
Montageclip Twinson Click, 9237

Montageclip mit integrierter Verschiebesicherung	Schwarz	Character Massive Majestic Massive Pro		590678	100 Stück/Set	pro Set 85,49	pro Set 101,73
--	---------	---	--	--------	---------------	---------------	----------------



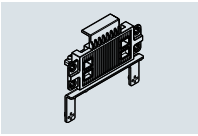
Start-/Endclip, 9238

für Alu-Trägerprofil 9235 Start-/Endclip mit Haltewinkel für das Randabschlussprofil	Schwarz	Character Massive Majestic Massive Pro		590715	20 Stück/Set	pro Set 28,43	pro Set 33,83
---	---------	---	--	--------	--------------	---------------	---------------



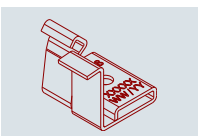
Start-/Endclip Twinson Click, 9251

für Alu-Trägerprofil 9250 Start-/Endclip mit Haltewinkel für das Randabschlussprofil schwarz	Schwarz	Character Massive Majestic Massive Pro		643688	20 Stück/Set	pro Set 30,83	pro Set 36,69
---	---------	---	--	--------	--------------	---------------	---------------



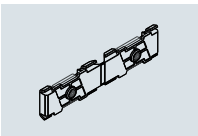
Reparatur-Clip Twinson Click, 9248

Reparatur-Clip		Character Massive Majestic Massive Pro		643664	20 Stück/Set	pro Set 25,77	pro Set 30,67
----------------	--	---	--	--------	--------------	---------------	---------------



Eckverbinder Twinson Click, 9239

für Alu-Trägerprofil 9235 Flexibler Eckverbinder für die Befestigung der Alukonstruktion in einem Winkel von 45-135°	50 mm	Character Massive Majestic Massive Pro		590654	10 Stück/Set	pro Set 56,95	pro Set 67,77
---	-------	---	--	--------	--------------	---------------	---------------



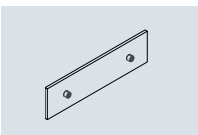
Eckverbinder Twinson Click, 9252

für Alu-Trägerprofil 9250 Flexibler Eckverbinder für die Befestigung der Alukonstruktion in einem Winkel von 45-135°	30 mm	Character Massive Majestic Massive Pro		643695	10 Stück/Set	pro Set 52,61	pro Set 62,61
---	-------	---	--	--------	--------------	---------------	---------------



Längsverbinder, 9240

Längsverbinder für Alu-Trägerprofil 9235		Character Massive Majestic Massive Pro		590746	10 Stück/Set	pro Set 28,53	pro Set 33,95
--	--	---	--	--------	--------------	---------------	---------------





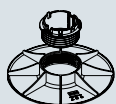
Twinson Click – Schraubenlose Unterkonstruktion

Bezeichnung	Ausführung	System	Länge in mm	Artikel-Nr. 4014677...	Liefereinheit	Preis € o. MwSt.	Preis € m. 19 % MwSt.
-------------	------------	--------	----------------	---------------------------	---------------	---------------------	--------------------------

Twinson Click

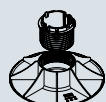
Höhenverstellbarer Drehfuß Twinson Click, 9242

Höhenverstellbarer Drehfuß 45-65 mm (Kein Einsatz mit Adapter 9241)	Schwarz	Character Massive	590623	5 Stück/Set	pro Set 19,29	pro Set 22,96
		Majestic Massive Pro				



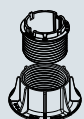
Höhenverstellbarer Drehfuß Twinson Click, 9243

Höhenverstellbarer Drehfuß 65-105 mm 105 - 225 mm mit Adapter 9241	Schwarz	Character Massive	590630	5 Stück/ Set	pro Set 20,66	pro Set 24,59
		Majestic Massive Pro				



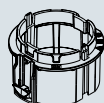
Höhenverstellbarer Drehfuß Mini Twinson Click, 9247

Höhenverstellbarer Drehfuß Mini 65 - 105 mm	Schwarz	Character Massive	643657	5 Stück/ Set	pro Set 22,94	pro Set 27,30
		Majestic Massive Pro				



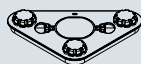
Adapter Drehfuß Twinson Click, 9241

Adapter für Drehfuß 9243 für Aufbauhöhen von 105-225 mm mit Drehfuß 9243 105-145 mm = 1 Adapter 145-185 mm = 2 Adapter 185-225 mm = 3 Adapter	Schwarz	Character Massive	590647	25 Stück/ Set	pro Set 19,81	pro Set 23,57
		Majestic Massive Pro				



Triangel Twinson Click, 9236

Dreieckige Grundplatte ermöglicht die Montage in unterschiedlichen Winkeln Höhe 12 mm	Schwarz	Character Massive	590739	20 Stück/ Set	pro Set 25,62	pro Set 30,49
		Majestic Massive Pro				



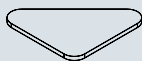
Einzel-Anschlussplatte Twinson Click, 9249

Einzel-Anschlussplatte Höhe 12,5 mm	Schwarz	Character Massive	643671	20 Stück/ Set	pro Set 20,96	pro Set 24,94
		Majestic Massive Pro				



Gummipad-Unterlage Twinson Click, 9244

Gummipad-Unterlage 8 mm für die Verlegung auf Dachterrassen, schützt den Dachbelag und nivelliert kleine Unebenheiten 8 mm		Character Massive	590661	12 Stück/ Set	pro Set 17,12	pro Set 20,37
		Majestic Massive Pro				



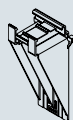
Alu-Rand-/Abschlussprofil Twinson Click, 9245

Alu-Rand-/Abschlussprofil 80 x 42 mm	Silber	Character Massive	6.000	590685	1 Stück	lfd. m 14,29	lfd. m 17,01
	Braun			590708			
	Schwarz			590692			
		Majestic Massive Pro					



Befestigungsclip Twinson Click, 9246

Befestigungsclip für Rand-/Abschlussprofil	Schwarz	Character Massive	591064	12 Stück/ Set	pro Set 31,85	pro Set 37,90
		Majestic Massive Pro				

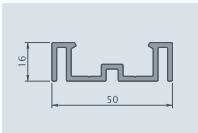


Zubehör für Unterkonstruktion mit Schrauben

Bezeichnung	Ausführung	System	Länge in mm	Artikel-Nr. 4014677...	Einheit	Preis € o. MwSt.	Preis € m. 19 % MwSt.
-------------	------------	--------	-------------	------------------------	---------	------------------	-----------------------

Unterkonstruktion

Alu-Trägerprofil „Die Kleine“ 9523



nur für feste Untergründe – bei vollflächiger Auflage

50 x 16

Character Massive

6.000

460834

1 Stück

lfd. m
8,20

lfd. m
9,76

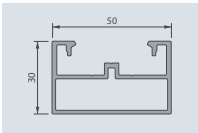
Achsabstand: 50 cm

Majestic Massive Pro

Bedarf pro qm: ca. 2,33 m

Terrace*

Alu-Trägerprofil „Standard“ 9530



für feste Untergründe und freitragend zur schwimmenden Verlegung geeignet für Auflageabstände bis max. 500 mm

50 x 30

Character Massive

6.000

575552

1 Stück

lfd. m
10,26

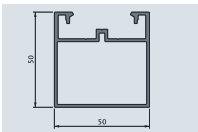
lfd. m
12,21

Achsabstand: 50 cm

Terrace*

Bedarf pro qm: ca. 2,33 m

Alu-Trägerprofil „Die Mittlere“ 9522



freitragend zur schwimmenden Verlegung geeignet

50 x 50

Character Massive

6.000

460841

1 Stück

lfd. m
12,00

lfd. m
14,28

geeignet für Auflageabstände bis max. 700 mm, verschraubt

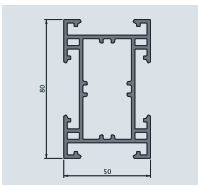
Majestic Massive Pro

Achsabstand: 50 cm

Terrace*

Bedarf pro qm: ca. 2,33 m

Alu-Trägerprofil „Die Große“ 9524



freitragend zur schwimmenden Verlegung geeignet

50 x 80

Character Massive

6.000

460858

1 Stück

lfd. m
21,40

lfd. m
25,47

für Auflageabstände: bis max. 1.200 mm stehend bis max. 900 mm liegend (verschraubt!)

Majestic Massive Pro

Terrace*

Achsabstand: 50 cm

Bedarf pro qm: ca. 2,33 m

* Beim Einsatz mit der Diele Terrace muss die UK angeschraubt werden. Mit UK 9522 und 9524 ist schwimmende Verlegung in Rahmenbauweise möglich.
Bei allen Preisangaben handelt es sich um unverbindliche Preisempfehlungen von thyssenkrupp Plastics.

Zubehör für Unterkonstruktion mit Schrauben

Bezeichnung	Ausführung	System	Artikel-Nr. 4014677...	Einheit	Preis € o. MwSt.	Preis € m. 19 % MwSt.
Unterkonstruktion						
	Verbinder 9480					
für „Die Große“, Verbinder für Profil 9524 inkl. Schrauben Bedarf: 3 Stück je Verbindung	250 x 44,85	Character Massive Majestic Massive Pro Terrace	460865	6 Stück/Set	Set 44,61	Set 53,09
	Eckverbinder V2A 9495					
für „Die Große“, Eckverbinder für Profil 9524 inkl. Schrauben		Character Massive Majestic Massive Pro Terrace	460872	10 Stück/Set	Set 57,52	Set 68,45
	Eckverbinder V2A 9468					
für „Die Mittlere“, Eckverbinder für Profil 9522, teilbar inkl. Schrauben		Character Massive Majestic Massive Pro Terrace	553963	10 Stück/Set	Set 47,90	Set 57,00
	Verbinder für Alu-Trägerprofil „Die Mittlere“ 9510					
zur längsseitigen Verbindung von Reststücken dieser Unterkonstruktion Bedarf: 1 Verbinder = 20 cm, 3 m Profil = 15 Verbinder, pro Verbinder 2 Schrauben P 9515	33 x 46 Länge 3.000	Character Massive Majestic Massive Pro Terrace	580457	1 Stück	lfd. m 18,17	lfd. m 21,62
	Schrauben 9515					
für Verbinder, 9510 inkl. Bit	6,3 x 21	Character Massive Majestic Massive Pro Terrace	580440	50 Stück/Set	Set 27,77	Set 33,05
	Höhenverstellbarer Drehfuß 9430					
Bedarf pro qm: ca. 3–7 abhängig vom Deckbelag und Trägerprofil*	35–55	Character Massive Majestic Massive Pro Terrace	552751	5 Stück/Set	Set 34,48	Set 41,03
	Höhenverstellbarer Drehfuß 9431					
Bedarf pro qm: ca. 3–7 abhängig vom Deckbelag und Trägerprofil*	55–95 95–215 mit Adapter 9429	Character Massive Majestic Massive Pro Terrace	553987	5 Stück/Set	Set 36,41	Set 43,33
	Adapter Drehfuß 9429					
für Aufbauhöhen von 95–215 mm mit Drehfuß 9431 95–135 mm = 1 Adapter 135–175 mm = 2 Adapter 175–215 mm = 3 Adapter		Character Massive Majestic Massive Pro Terrace	553994	25 Stück/Set	Set 26,33	Set 31,33
	Gummipad-Unterlage 9326					
8 x 90 x 90 mm		Character Massive Majestic Massive Pro Terrace	460933	12 Stück/Set	Set 11,93	Set 14,20

* Die Drehfüße sind nicht für den Einsatz mit Alu-Trägerprofil „Die Kleine“ 9523 geeignet.
Bei allen Preisangaben handelt es sich um unverbindliche Preisempfehlungen von thyssenkrupp Plastics.

Zubehör für Unterkonstruktion mit Schrauben

Bezeichnung	Ausführung	System	Länge in mm	Artikel-Nr. 4014677...	Einheit	Preis € o. MwSt.	Preis € m. 19 % MwSt.
-------------	------------	--------	----------------	---------------------------	---------	---------------------	--------------------------

Befestigung

Start-/Endclip V2A, 9512

für alle Alu-Trägerprofile
Schrauben 9433 werden
benötigt
Bedarf: ca. 2 Stück/lfd. m

Terrace

460940

10
Stück/SetSet
18,71Set
22,27

Schrauben V2A, 9433

für Start-/Endclip

13 x 3,9

Terrace

575507

100
Stück/SetSet
19,14Set
22,78

Start-/Endclip V2A, 9481

für Holz-Trägerprofil
inkl. Schrauben
Bedarf: ca. 2 Stück/lfd. m

Terrace

460957

10
Stück/SetSet
19,14Set
22,78

Alu Start-/Endprofil, 2761

passend für
Holz-Trägerprofile
Schrauben 9542 werden
benötigt

7,7 x 30

Terrace

3.000

460964

1 Stück

lfd. m
4,28lfd. m
5,09

Alu Start-/Endprofil, 9366

passend für Holz- und
alle Alu-Trägerprofile
Schrauben 9542 werden
benötigt

28 x 21 (8,5)

Character
Massive
Majestic
Massive Pro

3.000

460773

1 Stück

lfd. m
5,26lfd. m
6,26

Schrauben V2A, 9542

für Startprofil
passend für
P 2761 und P 9366

25 x 4,5

Character
Massive
Majestic
Massive Pro

495218

110
Stück/SetSet
26,81Set
31,90

TEC7 9396

Kleb- und Dichtmasse zur Befestigung
des Start-/Endprofils
Kartusche 310 ml

Character
Massive
Majestic
Massive Pro
Terrace

554236

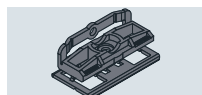
1 Stück

pro Stk.
41,13pro Stk.
48,95

Zubehör für Unterkonstruktion mit Schrauben

Bezeichnung	Ausführung	System	Länge in mm	Artikel-Nr. 4014677...	Einheit	Preis € o. MwSt.	Preis € m. 19 % MwSt.
-------------	------------	--------	-------------	------------------------	---------	------------------	-----------------------

Befestigung

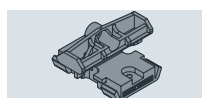


Montageclip 9483

passend für Holz-Trägerprofil
inkl. Schrauben und Bit
Bedarf: ca. 16 Stk./qm

Terrace

461008

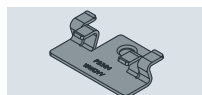
100
Stück/SetSet
86,29Set
102,69

Montageclip 9486

passend für alle Alu-Trägerprofile
inkl. Schrauben
Bedarf: ca. 16 Stk./qm

Terrace

461022

85
Stück/SetSet
59,42Set
70,71

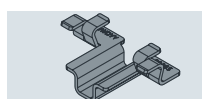
Montageclip 9477

passend für Holz-Trägerprofil
inkl. Schrauben und Bit
Bedarf: ca. 16 Stück/qm

Character
Massive

Majestic
Massive Pro

460759

100
Stück/SetSet
86,29Set
102,69

Montageclip 9365

passend für alle Alu-Trägerprofile, drehbar, muss immer verschraubt werden
Schrauben 9467 werden benötigt
Bedarf: ca. 16 Stück/qm

Character
Massive

Majestic
Massive Pro

564501

100
Stück/SetSet
69,01Set
82,12

Schrauben und Bit 9467

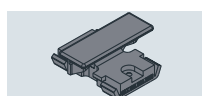
für Montageclip 9365

4,5 x 8,5

Character
Massive

Majestic
Massive Pro

564518

110
Stück/SetSet
23,74Set
28,25

Montageclip 9469

Montageclip 9469
passend für alle Alu-Trägerprofile für neue Montagerichtlinie
inkl. Schrauben
(nicht jeder Clip muss verschraubt werden)
Bedarf: ca. 16 Stück/qm

Character
Massive

Majestic
Massive Pro

554014

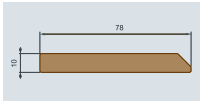
100
Stück/SetSet
87,65Set
104,30

Zubehör für Unterkonstruktion mit Schrauben

Bezeichnung	Ausführung	System	Länge in mm	Artikel-Nr. 4014677...	Einheit	Preis € o. MwSt.	Preis € m. 19 % MwSt.
-------------	------------	--------	----------------	---------------------------	---------	---------------------	--------------------------

Abschlusselemente

Rand-/Abschlussprofil 9556



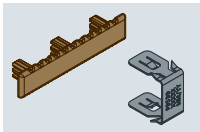
Twinson Rand-/ Abschlussprofil, 9556 78 x 10 mm	Walnussbraun 522	Character Massive Terrace	6.000	461183	1 Stück	lfd. m 9,54	lfd. m 11,35
	Süßholzschwarz 502		6.000	461114	1 Stück	lfd. m 9,54	lfd. m 11,35
	Flusssteingrau 509		6.000	461176	1 Stück	lfd. m 9,54	lfd. m 11,35

Schraube V2A, 2753



für Rand-/Abschlussprofile, 35 x 4,5 mm		Character Massive		461350	100 Stück/Set	Set 38,32	Set 45,60
		Majestic Massive Pro					
		Terrace					

Twinson Endkappe 9482*



inkl. Montageclips 140 x 28 x 20 mm Kein Kleben erforderlich!	Walnussbraun 522	Terrace		461435	10 Stück/Set	Set 23,47	Set 27,93
	Süßholzschwarz 502			461367	10 Stück/Set	Set 23,47	Set 27,93
	Flusssteingrau 509			461428	10 Stück/Set	Set 23,47	Set 27,93

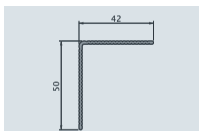
* Liefermöglichkeit prüfen.
Bei allen Preisangaben handelt es sich um unverbindliche Preisempfehlungen von thyssenkrupp Plastics.

Zubehör für Unterkonstruktion mit Schrauben

Bezeichnung	Ausführung	System	Länge in mm	Artikel-Nr. 4014677...	Einheit	Preis € o. MwSt.	Preis € m. 19 % MwSt.
-------------	------------	--------	-------------	------------------------	---------	------------------	-----------------------

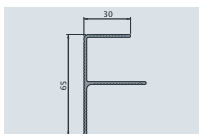
Abschlusselemente

Alu-Rand-/Abschlussprofil 9518



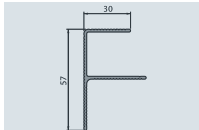
50 x 42 mm	Silber 65	Character Massive	4.500	461442	1 Stück	lfd. m 13,86	lfd. m 16,49
		Majestic Massive Pro					
		Terrace					
	Braun 66		4.500	461459	1 Stück	lfd. m 13,86	lfd. m 16,49
	Schwarz 12		4.500	461466	1 Stück	lfd. m 13,86	lfd. m 16,49

Alu-Rand-/Abschlussprofil 9543*



65 x 40 (30) mm Verfügbarkeit prüfen.	Silber 65	Terrace	6.000	461473	1 Stück	lfd. m 16,25	lfd. m 19,34
	Braun 66		6.000	461480	1 Stück	lfd. m 16,25	lfd. m 19,34
	Schwarz 12		6.000	461497	1 Stück	lfd. m 16,25	lfd. m 19,34

Alu-Rand-/Abschlussprofil 9363



57 x 30 (20) mm	Silber 65	Character Massive	6.000	460780	1 Stück	lfd. m 16,25	lfd. m 19,34
		Majestic Massive Pro					
	Braun 66		6.000	460797	1 Stück	lfd. m 16,25	lfd. m 19,34
	Schwarz 12		6.000	460803	1 Stück	lfd. m 16,25	lfd. m 19,34

Ventilationsprofil 9442*



Ventilationsprofil 9442*	Silber 65	Terrace		554076	12 m/Palette (2 x 6 m)	lfd. m 22,02	lfd. m 26,20
	Braun 66			554083	12 m/Palette (2 x 6 m)	lfd. m 22,02	lfd. m 26,20
	Schwarz 12			554090	12 m/Palette (2 x 6 m)	lfd. m 22,02	lfd. m 26,20




Ventilationsprofil 9440*



Ventilationsprofil 9440*	Silber 65	Character Massive		554137	12 m/Palette (2 x 6 m)	lfd. m 22,02	lfd. m 26,20
		Majestic Massive Pro					
	Braun 66			554144	12 m/Palette (2 x 6 m)	lfd. m 22,02	lfd. m 26,20
	Schwarz 12			554151	12 m/Palette (2 x 6 m)	lfd. m 22,02	lfd. m 26,20

* Lieferzeit auf Anfrage.

Bei allen Preisangaben handelt es sich um unverbindliche Preisempfehlungen von thyssenkrupp Plastics.

Zubehör						
Bezeichnung	System	Länge in mm	Artikel-Nr. 4014677...	Einheit	Preis € o. MwSt.	Preis € m. 19 % MwSt.
Reiniger und Kleber						
Clean 9545*						
	Reiniger zum Entfernen von Öl-, Lack- und Silikonverunreinigungen Dose 200 ml		461664	1 Dose	19,14	22,78
	nicht geeignet für Majestic Massive Pro					
				Character Massive		
				Terrace		
Reiniger 9393						
	für Twinson Terrassendielen gegen Flecken, die kein Fett/Öl enthalten		491685	1 l Gebinde	pro l 38,32	pro l 45,60
	nicht geeignet für Majestic Massive Pro					
				Character Massive		
				Terrace		
TEC7 9396						
	Kleb- und Dichtmasse zur Befestigung des Start-/Endprofils Kartusche 310 ml		554236	1 Stück	pro Stk. 41,13	pro Stk. 48,95
				Character Massive		
				Majestic Massive Pro		
				Terrace		

* Gefahrgut, kein Versand durch Paketdienst möglich
Bei allen Preisangaben handelt es sich um unverbindliche Preisempfehlungen von thyssenkrupp Plastics.



- ➔ Clean 9545 – Speziell für Öle, Lacke, Silikone (Hinweis: nicht geeignet für Majestic Massive Pro).
- ➔ Reiniger 9393 – Speziell für Flecken, die kein Öl oder Fett enthalten, z. B. Wasserflecken. (Nicht geeignet für Majestic Massive Pro)

Kalkulationshilfe Massivdielen Character Massive und Majestic Massive Pro

Achtung: Die Kalkulation basiert auf der Verwendung der klassischen Unterkonstruktion mit Schrauben und keinem geschlossenen Rahmen.

		Verlegerichtung des Deckbelags (Dielenlänge)								
		2,0 m	2,5 m	3,0 m	3,5 m	4,0 m	4,5 m	5,0 m	5,5 m	6,0 m
2,0 m	lfd. m Bretter	28	35	42	49	56	63	70	77	84
	lfd. m Startprofil	4	5	6	7	8	9	10	11	12
	Clips	84	98	112	126	140	154	168	182	196
	lfd. m UK	12	14	16	18	20	22	24	26	28
2,5 m	lfd. m Bretter	35	43,75	52,5	61,25	70	78,75	87,5	96,25	105
	lfd. m Startprofil	4	5	6	7	8	9	10	11	12
	Clips	105	122,5	140	157,5	175	192,5	210	227,5	245
	lfd. m UK	15	17,5	20	22,5	25	27,5	30	32,5	35
3,0 m	lfd. m Bretter	42	52,5	63	73,5	84	94,5	105	115,5	126
	lfd. m Startprofil	4	5	6	7	8	9	10	11	12
	Clips	126	147	168	189	210	231	252	273	294
	lfd. m UK	18	21	24	27	30	33	36	39	42
3,5 m	lfd. m Bretter	49	61,25	73,5	85,75	98	110,25	122,5	134,75	147
	lfd. m Startprofil	4	5	6	7	8	9	10	11	12
	Clips	147	171,5	196	220,5	245	269,5	294	318,5	343
	lfd. m UK	21	24,5	28	31,5	35	38,5	42	45,5	49
4,0 m	lfd. m Bretter	56	70	84	98	112	126	140	154	168
	lfd. m Startprofil	4	5	6	7	8	9	10	11	12
	Clips	168	196	224	252	280	308	336	364	392
	lfd. m UK	24	28	32	36	40	44	48	52	56
4,5 m	lfd. m Bretter	63	78,75	94,5	110,25	126	141,75	157,5	173,25	189
	lfd. m Startprofil	4	5	6	7	8	9	10	11	12
	Clips	189	220,5	252	283,5	315	346,5	378	409,5	441
	lfd. m UK	27	31,5	36	40,5	45	49,5	54	58,5	63
5,0 m	lfd. m Bretter	70	87,5	105	122,5	140	157,5	175	192,5	210
	lfd. m Startprofil	4	5	6	7	8	9	10	11	12
	Clips	210	245	280	315	350	385	420	455	490
	lfd. m UK	30	35	40	45	50	55	60	65	70
5,5 m	lfd. m Bretter	77	96,25	115,5	134,75	154	173,25	192,5	211,75	231
	lfd. m Startprofil	4	5	6	7	8	9	10	11	12
	Clips	231	269,5	308	346,5	385	423,5	462	500,5	539
	lfd. m UK	33	38,5	44	49,5	55	60,5	66	71,5	77
6,0 m	lfd. m Bretter	84	105	126	147	168	189	210	231	252
	lfd. m Startprofil	4	5	6	7	8	9	10	11	12
	Clips	252	294	336	378	420	462	504	546	588
	lfd. m UK	36	42	48	54	60	66	72	78	84

Hinweis: Alle Mengen sind circa-Angaben. Bitte beachten Sie, dass die Mengen abhängig von der Terrassengröße, -form und Verlegerichtung des Deckbelags bzw. der Unterkonstruktion sind (siehe Pfeile). Achtung: Angaben zur Unterkonstruktion beziehen sich auf eine Ausführung in Längsrichtung (**kein geschlossener Rahmen**). Mit der Kalkulationssoftware lassen sich alle Werte detailliert ermitteln.

Kalkulationshilfe Hohlkammerdielen Terrace

Achtung: Die Kalkulation basiert auf keinem geschlossenen Rahmen.

		Verlegerichtung des Deckbelags (Dielenlänge)									
		2,0 m	2,5 m	3,0 m	3,5 m	4,0 m	4,5 m	5,0 m	5,5 m	6,0 m	
↑ Verlegerichtung der Unterkonstruktion (Länge der Unterkonstruktion) ↓	2,0 m	lfd. m Dielen	28	35	42	49	56	63	70	77	84
		Startclips	12	14	16	18	20	22	24	26	28
		Montageclips	84	98	112	126	140	154	168	182	196
		lfd. m Trägerprofil	12	14	16	18	20	22	24	26	28
	2,5 m	lfd. m Dielen	35	44	53	61	70	79	88	96	105
		Startclips	12	14	16	18	20	22	24	26	28
		Montageclips	105	123	140	158	175	193	210	228	245
		lfd. m Trägerprofil	15	18	20	23	25	28	30	33	35
	3,0 m	lfd. m Dielen	42	53	63	74	84	95	105	116	126
		Startclips	12	14	16	18	20	22	24	26	28
		Montageclips	126	147	168	189	210	231	252	273	294
		lfd. m Trägerprofil	18	21	24	27	30	33	36	39	42
3,5 m	lfd. m Dielen	49	61	74	86	98	110	123	135	147	
	Startclips	12	14	16	18	20	22	24	26	28	
	Montageclips	147	172	196	221	245	270	294	319	343	
	lfd. m Trägerprofil	21	25	28	32	35	39	42	46	49	
4,0 m	lfd. m Dielen	56	70	84	98	112	126	140	154	168	
	Startclips	12	14	16	18	20	22	24	26	28	
	Montageclips	168	196	224	252	280	308	336	364	392	
	lfd. m Trägerprofil	24	28	32	36	40	44	48	52	56	
4,5 m	lfd. m Dielen	63	79	95	110	126	142	158	173	189	
	Startclips	12	14	16	18	20	22	24	26	28	
	Montageclips	189	221	252	284	315	347	378	410	441	
	lfd. m Trägerprofil	27	32	36	41	45	50	54	59	63	
5,0 m	lfd. m Dielen	70	88	105	123	140	158	175	193	210	
	Startclips	12	14	16	18	20	22	24	26	28	
	Montageclips	210	245	280	315	350	385	420	455	490	
	lfd. m Trägerprofil	30	35	40	45	50	55	60	65	70	
5,5 m	lfd. m Dielen	77	96	116	135	154	173	193	212	231	
	Startclips	12	14	16	18	20	22	24	26	28	
	Montageclips	231	270	308	347	385	424	462	501	539	
	lfd. m Trägerprofil	33	39	44	50	55	61	66	72	77	
6,0 m	lfd. m Dielen	84	105	126	147	168	189	210	231	252	
	Startclips	12	14	16	18	20	22	24	26	28	
	Montageclips	252	294	336	378	420	462	504	546	588	
	lfd. m Trägerprofil	36	42	48	54	60	66	72	78	84	

Hinweis: Alle Mengen sind circa-Angaben. Bitte beachten Sie, dass die Mengen abhängig von der Terrassengröße, -form und Verlegerichtung des Deckbelags bzw. der Unterkonstruktion sind (siehe Pfeile). Achtung: Angaben zur Unterkonstruktion beziehen sich auf eine Ausführung in Längsrichtung (**kein geschlossener Rahmen**). Mit der Kalkulationssoftware lassen sich alle Werte detailliert ermitteln.

Checkliste*

Bitte achten Sie darauf, dass Sie bei Anfragen und Bestellungen folgende Angaben berücksichtigen:

Checkliste* für Anfragen und Bestellungen

Kundenname:

Bauvorhaben:

Ansprechpartner und Kontaktdaten (Tel.-Nr., E-Mail-Adresse):

Gesamtfläche:

Farbbezeichnung:

Skizze: Bitte fügen Sie eine exakt bemaßte Skizze (Grundriss/Profil – mit Verlegerichtung) bei.

Die nachfolgenden Informationen können direkt auf dem Formblatt ausgewählt werden. Legen Sie die Checkliste einfach Ihrer Anfrage bei!

1. Unterkonstruktion

- | | |
|---|---|
| <input type="radio"/> Alu-Trägerprofil „Die Kleine“ (volle Auflage) | <input type="radio"/> Alu-Trägerprofil „Die Große“ (schwimmend/Auflage ≤ 1200 mm) |
| <input type="radio"/> Alu-Trägerprofil „Standard“ (Auflage ≤ 500 mm) | <input type="radio"/> Twinson Click |
| <input type="radio"/> Alu-Trägerprofil „Die Mittlere“ (schwimmend/Auflage ≤ 600/700 mm) | <input type="radio"/> Holz oder Fremdaluminium |

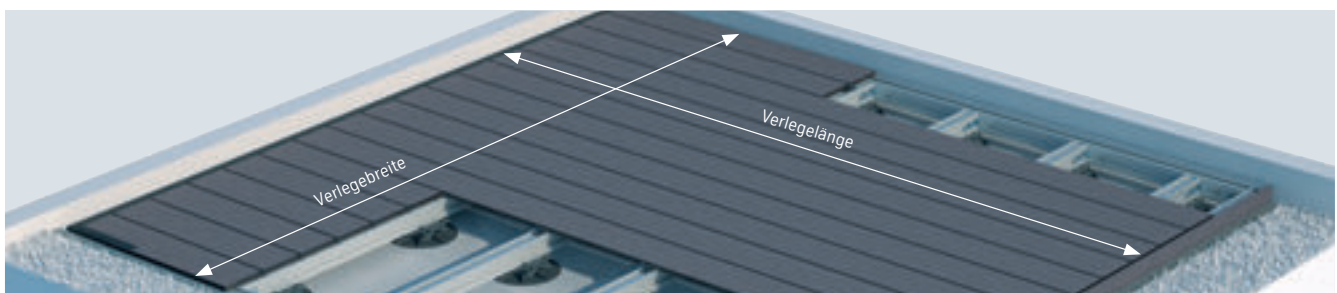
2. Belag

- | | |
|---|--|
| <input type="radio"/> Character Massive (20 mm x 140 mm) | <input type="radio"/> Terrace (28 mm x 140 mm) |
| <input type="radio"/> Majestic Massive Pro (20 mm x 140 mm) | |

3. Randabschluss

- | | |
|----------------------------------|---|
| <input type="radio"/> geklebt | <input type="radio"/> Twinson Rand-/Abschlussprofil (78/10 mm) |
| <input type="radio"/> geschraubt | <input type="radio"/> F-Alu Rand-/Abschlussprofil |
| <input type="radio"/> offen | <input type="radio"/> L-Alu Rand-/Abschlussprofil (universell einsetzbar) |

Bitte stellen Sie uns alle angeforderten Informationen zur Verfügung, damit eine reibungslose Bearbeitung Ihrer Anfrage bzw. Bestellung erfolgen kann. Ihr unverbindliches Angebot erstellen wir Ihnen innerhalb von drei Arbeitstagen. Bitte senden Sie Ihre Anfrage/Bestellung an die Sie betreuende Verkaufsniederlassung.



* Dieses Formblatt finden Sie auch in digitaler Form auf www.thyssenkrupp-plastics.de/twinson

Wichtige Hinweise zur Lagerhaltung unserer Produkte



Unsere Produkte werden auf speziellen Versandpaletten geliefert. Ihre Lagerung ist zeitlich begrenzt.

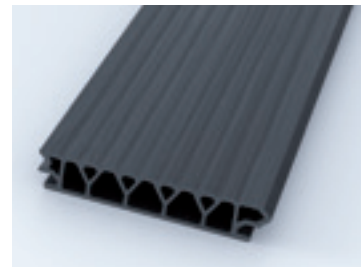
Grundsätzlich gilt: **Lagerung trocken, nur vollständig überdacht!** Dielen möglichst in einem trockenen, belüfteten Innenraum lagern, fern von direkter Sonneneinstrahlung. Nur Paletten mit gleichen Abmessungen übereinander stapeln. Die Abstellfläche muss sauber und eben sein. Bei Lagerung im Freien müssen die Paletten mit weißer Polyethylenfolie vollflächig abgedeckt sein. Dies gilt auch für angebrochene Paletten. Infolge unsachgemäßer Lagerung kann das Material vorgeschädigt werden, wodurch Schäden nach der Montage nicht auszuschließen sind.

Hinweis zu den Aluminium-Profilen: Aluminium, das in Umgebungen ohne größere Temperaturschwankungen gelagert wird und keiner Feuchtigkeit ausgesetzt ist, wird durch die natürliche Oxidschicht ohne weitere Oberflächenbehandlung vor Korrosion geschützt.

Bitte beachten Sie auch die Hinweise auf unserer Homepage:
www.thyssenkrupp-plastics.de

Für freitragende Balkonsysteme empfehlen wir:

Terrace+ tragendes Bodendielen-System mit allgemeiner bauaufsichtlicher Zulassung.



Nähere Infos zu Terrace+



www.thyssenkrupp-plastics.de/terraceplus



Unsere anwendungstechnische Beratung ist – auch im Hinblick auf Produkte unserer Vorlieferanten und etwaige Schutzrechte Dritter – unverbindlich und befreit den Käufer nicht von der Prüfung der Produkte auf ihre Eignung für seine Zwecke. Technische Daten, die die Produkte betreffen, sind Richtwerte. Änderungen vorbehalten. Die im Text gemachten Garantieaussagen sind Herstellergarantien, bitte fordern Sie hierzu die Garantieerklärung an. Allen Lieferungen legen wir unsere Allgemeinen Liefer- und Zahlungsbedingungen neuester Fassung zugrunde, die wir Ihnen auf Wunsch gerne zusenden. Nachdruck, auch auszugsweise, nur mit ausdrücklicher Genehmigung gestattet. Die Farabbildungen in dieser Broschüre können von den tatsächlichen Farben abweichen. Bei Bedarf fordern Sie bitte Originalmuster an. Druckfehler, Irrtümer und Änderungen vorbehalten.

Twinson ist eine eingetragene Marke der Deceuninck GmbH.

Materials Services
Plastics Germany

thyssenkrupp Plastics GmbH

06796 Sandersdorf-Brehna
OT Brehna
Otto-Wolff-Straße 1
T: +49 34954 402-0
F: +49 34954 402-50
brehna.plastics@thyssenkrupp-materials.com

12109 Berlin
Ullsteinstraße 68
T: +49 30 700900-0
F: +49 30 700900-182
berlin.plastics@thyssenkrupp-materials.com

18069 Rostock
Schmarler Damm 11
T: +49 381 8086-0
F: +49 381 8086-259
rostock.plastics@thyssenkrupp-materials.com

25436 Tornesch
Lise-Meitner-Allee 7
T: +49 4120 3041-0
F: +49 3041-555
tornesch.plastics@thyssenkrupp-materials.com

28199 Bremen
Otto-Lilienthal-Straße 25
T: +49 421 5727-0
F: +49 421 5727-333
bremen.plastics@thyssenkrupp-materials.com

30827 Garbsen
Dieselstraße 41
T: +49 5131 4911-65
F: +49 5131 4911-20
garbsen.plastics@thyssenkrupp-materials.com

44339 Dortmund
Minister-Stein-Allee 6
T: +49 231 292954-0
F: +49 231 292954-99
dortmund.plastics@thyssenkrupp-materials.com

48431 Rheine
Sprickmannstraße 77-87
T: +49 5971 47-0
F: +49 5971 47-230
rheine.plastics@thyssenkrupp-materials.com

50825 Köln
Widdersdorfer Straße 158
T: +49 221 5495-844
F: +49 221 5495-888
koeln.plastics@thyssenkrupp-materials.com

61348 Bad Homburg
Niederstedter Weg 19
T: +49 6172 3980-0
F: +49 6172 3980-199
badhomburg.plastics@thyssenkrupp-materials.com

66333 Völklingen
Mittersbergstraße 8
T: +49 6898 3000-0
F: +49 6898 3000-289
voelklingen.plastics@thyssenkrupp-materials.com

68219 Mannheim
Rotterdamer Straße 12
T: +49 621 89006-0
F: +49 621 89006-92/93
mannheim.plastics@thyssenkrupp-materials.com

70736 Fellbach
Merowinger Straße 7
T: +49 711 5855-0
F: +49 711 5855-505
fellbach.plastics@thyssenkrupp-materials.com

79108 Freiburg
Auerstraße 3
T: +49 761 5595-0
F: +49 761 5595-388
freiburg.plastics@thyssenkrupp-materials.com

82216 Maisach
Emmy-Noether-Straße 7
T: +49 8141 35555-0
F: +49 8141 35555-55
maisach.plastics@thyssenkrupp-materials.com

88250 Weingarten
Heinrich-Hertz-Straße 4
T: +49 751 5097-0
F: +49 751 5097-458
weingarten.plastics@thyssenkrupp-materials.com

90451 Nürnberg
Rheinstraße 14
T: +49 911 64209-0
F: +49 911 64209-37
nuernberg.plastics@thyssenkrupp-materials.com

99089 Erfurt
Mittelhäuser Straße 80
T: +49 361 7590-0
F: +49 361 7590-275
erfurt.plastics@thyssenkrupp-materials.com

www.thyssenkrupp-plastics.de

Ihr Händler/Verarbeiter